



Sidekick™

Sizzix® Sidekick™ 小伙伴紙藝機是Sizzix 機器家族中的小可愛，它具備了裁切與壓紋一體的功能。輕便易攜帶，價格實惠，外表迷人都是它的優點，無論是創作新手還是手工達人都註定將鐘情於它。此機器能搭配Sizzix先進的工藝技術包括Triplits™, Thinlits™ 和 Framelits™刀模，是在家創作的好夥伴也是出門在外的好幫手！

安全須知

警告！

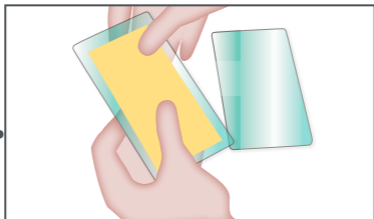
- 在使用機器前，請仔細閱讀並遵守以下安全須知：

- a) 使用機器之前，請全文閱讀並妥善保管此說明書。
- b) 當在使用本機時如果附近有兒童，請家長務必悉心看護，以免造成不必要的傷害。
- c) 請勿觸碰鬆動零件。
- d) 請只使用廠商在本說明書中規定和推薦的配件。
- e) 請勿在室外使用。
- f) 請將機器放置於平坦、乾燥、穩定的表面使用。
- g) 夾手危險！請勿將手放在滾軸下。
- h) 不要超負荷運行此機器。
- i) 切手危險！請勿用手接觸刀片。
- j) 在使用機器時，建議大人嚴格監護身邊的小孩。

請妥善保管本說明書

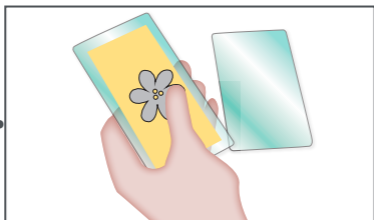
如何在此機器上使用薄刀模

1.



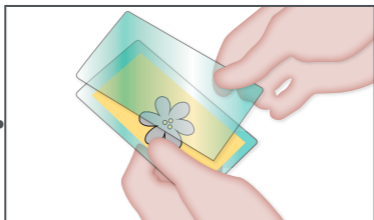
將紙張放置在淺綠色壓克力板上。

2.



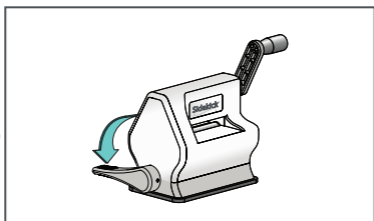
將薄刀模，刀片面朝下放在需要裁剪的紙張上。

3.



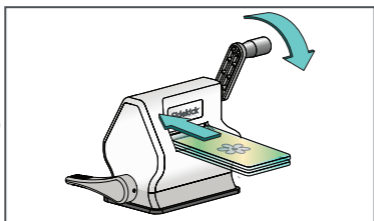
將另一片淺綠色的壓克力板放置在刀模的上面，製作出“Sidekick三明治”。

4.



將SideKick小伙伴紙藝機放置在光滑平坦的表面，向下壓緊，再將紙藝機側面的扳口向下轉動，以確保吸盤牢牢固定在操作平面。

5.



將三明治輕輕放入Sidekick的開口，請按照同一方向轉動手柄直到整個‘三明治’通過滾軸。移除三明治，拿出已裁剪好的形狀！

如果裁切效果不佳，請將三明治放入紙藝機中，嘗試再次裁剪。

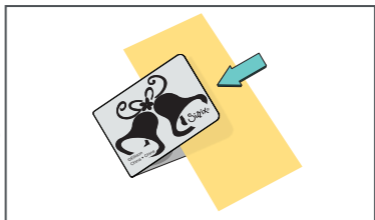
*購買更換壓克力板：

661769 Sizzix®Sidekick配件 -

小伙伴壓克力板，標準，1對（淺綠色）

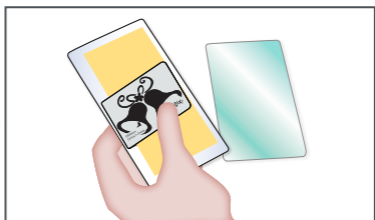
如何在此機器上使用壓紋板

1.



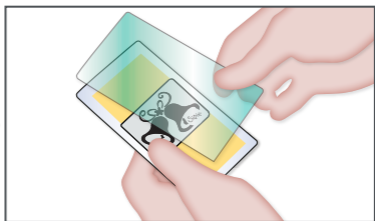
將需要壓紋的材料放入壓紋板中。

2.



然後將壓紋板放置在sidekick壓紋轉換墊板上。

3.



再將另一片淺綠色的壓克力板放於壓紋板之上，製作出“Sidekick壓花三明治”。

4.



將SideKick小伙伴紙藝機放置在光滑平坦的表面，向下壓緊，再將紙藝機側面的扳口向下轉動，以確保吸盤牢牢固定在操作平面。

5.



將三明治輕輕放入Sidekick的開口。
注意請按照同一方向轉動手柄直到整個
‘三明治’通過滾軸。移除多功能平台，拿
出已壓紋好的形狀！

** Sizzix壓紋板需單獨購買

產品保固

本產品享有有限保固，關於更多保固詳情，請訪問下列網站：

注意條款

US&Intl

專利（瞭解更多，請訪問sizzix.com/legal）獲得客戶服務和產品支援，請訪問Sizzix.com

美國地區免費電話：866-742-4447

美國以外地區：949-598-5897

歐洲地區客戶要獲得客戶服務和產品支持，請訪問
www.sizzix.co.uk

英國地區：08444998181

英國以外地區：+44(0)8453452277

中國製造



Français

Le Sidekick® de Sizzix® est exactement ce que recherche les créateurs—un système de créations sur papier, portable, économique et adorable, conçu pour les découpes avec nos célèbres matrices Triplits™, Thinlits™ et Framelits™. Tenant dans la paume de la main, il est le compagnon idéal et créatif, tant chez soi qu'en voyage. Il permet même de graver en relief !

CONSIGNES DE SÉCURITÉ IMPORTANTES

ATTENTION – Lors de l'utilisation de cet appareil, certaines précautions élémentaires doivent toujours être respectées, dont notamment les suivantes :

- a) Lire et comprendre toutes les instructions avant d'utiliser l'appareil.
- b) Afin de réduire le risque de blessure, une surveillance rigoureuse est nécessaire lorsque cet appareil est utilisé à proximité d'enfants.
- c) Éviter tout contact avec les pièces en mouvement.
- d) Utiliser uniquement les accessoires recommandés ou vendus par le fabricant.
- e) Ne pas utiliser à l'extérieur.
- f) Toujours placer et utiliser cet appareil sur une surface propre et plane.
- g) RISQUE DE PINCEMENT. ÉVITER TOUT CONTACT AVEC LES ROULEAUX.
- h) NE PAS SURCHARGER L'APPAREIL.
- i) RISQUE DE COUPURE. ÉVITER TOUT CONTACT AVEC LA LAME DE DÉCOUPE DES MATRICES.
- j) LA SUPERVISION DES ENFANTS PAR UN ADULTE EST RECOMMANDÉE.

CONSERVER CES INSTRUCTIONS

Mode d'Emploi avec les Matrices Ultra Fines

1. Placez le papier sur le Tapis de Découpe Aqua*.
2. Placez la matrice Thinlits, le côté de la lame étant orienté vers le bas, sur le papier à découper.
3. Placez le Tapis de Découpe Aqua restant sur la matrice pour créer un « sandwich Sidekick ».
4. Maintenez fermement le Sidekick sur une surface plane et lisse, puis abaissez le levier pour créer joint hermétique.
5. Glissez le sandwich dans l'ouverture du Sidekick. Tournez la manivelle dans le même sens jusqu'à ce que le sandwich soit passé dans l'ouverture et sous les rouleaux.

Retirez le sandwich du Sidekick. Votre forme découpée est prête à être utilisée !

Si vous rencontrez des difficultés lors de la découpe, essayez à nouveau de passer le sandwich dans le Sidekick.

* Tapis de Découpe de Rechange :
Accessoires 661769 Sizzix® Sidekick -
2 Tapis de Découpe Standard (Aqua)

Mode d'Emploi avec les Dossiers de Gaufrage**

1. Placez le matériau à gaufrer l'intérieur du dossier de gaufrage.
2. Placez le dossier de gaufrage sur le Support de Gaufrage Sidekick.
3. Placez le Tapis de Découpe Aqua sur le dossier de gaufrage pour créer un « sandwich de gaufrage Sidekick ».
4. Maintenez fermement le Sidekick sur une surface plane et lisse, puis abaissez la poignée pour créer un joint hermétique.

5. Glissez le sandwich dans l'ouverture du Sidekick. Tournez la manivelle dans le même sens jusqu'à ce que le sandwich soit passé dans l'ouverture et sous les rouleaux.

Retirez le sandwich du Sidekick. Votre matériau en relief est prêt à être utilisé !

**** Les Dossiers de Gaufrage Sizzix Textured Impressions™ sont vendus séparément.**

Garantie

Ce produit est livré avec une garantie limitée. Veuillez consulter sizzix.com/warranties pour plus de détails.

Contacts

Brevets aux États-Unis et Internationaux (consulter sizzix.com/legal)

Pour le soutien à la clientèle, veuillez vous rendre sur sizzix.com

866-742-4447 appel sans frais aux États-Unis

949-598-5897 en dehors des États-Unis

Pour le soutien à la clientèle européenne, veuillez vous rendre sur

www.sizzix.co.uk

appel du Royaume-Uni : 0844 499 8181

en dehors du Royaume-Uni : +44 (0) 845 345 2277

Fabriqué en Chine

Español

Sizzix® Sidekick® es exactamente lo que los artesanos estaban esperando: un sistema portátil de moldeado de papel accesible y adorable diseñado para troquelar con nuestras populares matrices Triplits™, Thinlits™ y Framelits™. Gracias a que cabe en la palma de tu mano, es la compañía creativa perfecta en tu hogar o donde sea que estés. ¡Incluso permite realizar grabado en relieve!

INSTRUCCIONES IMPORTANTES DE SEGURIDAD

ADVERTENCIA – Siempre se deben tomar precauciones básicas al usar este producto, como ser:

- a) Leer y comprender todas las instrucciones antes de usar la máquina.
- b) Para reducir el riesgo de lesión, es necesaria la supervisión estrecha cuando está maquina se usa cerca de los niños.
- c) No tocar las piezas en movimiento.
- d) Usar únicamente los accesorios recomendados o comercializados por el fabricante.
- e) No usar al aire libre.
- f) Siempre ubicar y operar esta máquina en una superficie limpia y plana.
- g) PELIGRO DE PELLIZCO.
- h) NO SOBRECARGAR LA MÁQUINA.
- i) PELIGRO DE CORTE. EVITAR EL CONTACTO CON LA HOJA DE CORTE.
- j) SE RECOMIENDA LA SUPERVISIÓN DE LOS NIÑOS POR PARTE DE UN ADULTO.

GUARDAR ESTAS INSTRUCCIONES

Instrucciones para Usar con Matrices Ultradelgadas

1. Coloca el papel en las Superficies de Corte Aqua*.
2. Coloca la matriz Thinlits, con la cuchilla hacia abajo, sobre el papel a cortar.
3. Coloca la Superficie Cortante Aqua restante en la parte superior de la matriz para crear un "sandwich Sidekick."
4. Sostén el Sidekick hacia abajo con firmeza sobre una superficie lisa y plana y baja la palanca para crear un sello al vacío.
5. Desliza el sandwich hacia la abertura del Sidekick. Gira la manija en la misma dirección hasta que el sandwich haya pasado por la abertura y los rodillos. Quita el sandwich del Sidekick. ¡Tu troqueladora está lista para usar!

Si tiene inconvenientes para cortar, intente pasar nuevamente el sandwich por el Sidekick.

* Reemplazo de Superficies de Corte:

Accesorio de Sidekick 661769 Sizzix® - Superficies de Corte, Estándar, 1 Par (Aqua)

Instrucciones para Usar con Carpetas para Grabado en Relieve**

1. Coloca el material a grabar en relieve dentro de la carpeta de grabado.
2. Coloca la carpeta de grabado en la Superficie Adaptadora de Grabado de Sidekick.
3. Coloca la Superficie de Corte Aqua de Sidekick en la parte superior de la carpeta de grabado para crear un "sandwich de grabado de Sidekick."
4. Sostén el Sidekick hacia abajo con firmeza sobre una superficie lisa y plana y baja la palanca para crear un sello al vacío.

5. Desliza el sandwich hacia la abertura del Sidekick. Gira la manija en la misma dirección hasta que el sandwich haya pasado por la abertura y los rodillos. Quita el sandwich del Sidekick. ¡Tu pieza grabada está lista para usar!

****** Las Carpetas de Grabado Sizzix Textured Impressions™ se venden por separado.

Garantía

Este producto incluye una garantía limitada. Visita sizzix.com/warranties para obtener más información.

Aviso

Patentes de EE.UU. y Intl (visita sizzix.com/legal)

Para atención al cliente, visita sizzix.com
866-742-4447 sin cargo en EE. UU.
949-598-5897 fuera de EE. UU.

Para atención al cliente en Europa, visita
www.sizzix.co.uk
dentro de Reino Unido: 0844 499 8181
fuera de Reino Unido: +44 (0) 845 345 2277
Hecho en China